

# ODONAT ' INFOS

N°24

Mars 2009

Lettre d'information de la Société Limousine d'Odonatologie – 11, Rue Jauvion – 87000 Limoges

Association membre :  
- de Limousin Nature Environnement  
- du CREN-Limousin  
- de la Société Française d'Odonatologie

Edito

## RETOUR SUR L'ANNEE 2008

Chères adhérentes, chers adhérents, les beaux jours du mois de mars doivent nous inciter à préparer la sortie du filet à libellules. Mais avant que l'on parte sur le terrain, je souhaite revenir sur 2 points évoqués lors de l'assemblée générale 2008 qui a eu lieu à Crozant le 21 février dernier.

Le premier concerne le renouvellement des administrateurs de l'association. En effet, la démission de Serge Mazaud a été compensée par l'élection de deux nouveaux administrateurs qui se rajoutent aux 9 autres administrateurs également élus pour deux années supplémentaires (voir compte rendu joint). Ainsi, le conseil est au complet, ce qui n'était pas arrivé depuis longtemps.

Le deuxième point important est la décision, prise à l'unanimité des adhérents présents, d'aider financièrement le Conservatoire des Espaces Naturels du Limousin dans l'acquisition d'une zone humide. Après la tourbière de Goutte-nègre (Tarnac, 19), le site envisagé (et qui sera proposé au CREN) se situe dans la vallée de la Glayeule sur la commune de Chamborêt (87). Le texte qui suit présente succinctement le site et les motivations de la SLO pour ce projet.

Je vous souhaite une agréable lecture de ce nouvel Odonat'info et vous dis à très bientôt..

Le président, Erwan Hennequin

## UNE ZONE HUMIDE POUR LES LIBELLULES

Le site que la SLO souhaite préserver est un marais situé dans le lit majeur de la Glayeule entre les villages des « Lisses » (rive gauche) et de « La Vilatte » (rive droite), sur le territoire communal de Chamborêt. La situation géographique de cette zone humide et les types d'habitats favorables aux odonates tranchent avec la tourbière de Goutte-nègre, première acquisition bénéficiant du soutien financier de la SLO. En effet, ce tronçon de rivière accueille des prairies humides diversifiées, des mégaphorbiaies (prairies humides de hautes herbes), des petites taches de landes humides et tout un complexe d'aulnaie-saulaie en mosaïque avec des roselières à Baldingère (petit roseau).

D'après les nombreuses informations déjà récoltées par le CREN sur ce secteur, on sait que la Glayeule qui avait été chenalisée tend aujourd'hui à rechercher son lit initial. Cette dynamique fluviale est une des raisons pour lesquelles on peut y observer des milieux aussi variés.

Vous l'aurez compris, c'est pour toutes ces raisons que nous espérons la réalisation prochaine de ce projet concret de protection de la nature.

## RETOUR SUR UNE ANNEE D'OBSERVATIONS ODONATOLOGIQUES

Nous présentons ici quelques observations marquantes de l'année 2008 :

Après deux ans de découverte d'exuvies d'*Epitheca bimaculata* sur un étang autour de Thouron (87), nous avons confirmé cette année encore la reproduction de cette espèce sur le site mais cette fois-ci c'est une émergence qui a été observée par Erwan et Nicolas : la saison partait bien !



Exuvie d'*Epitheca bimaculata*  
Dessin : C. Faurie

Presque une vingtaine de *Coenagrion pulchellum* est observé par Nicolas et Valérie en amont d'un étang de Cieux (87). Belle observation d'une espèce qui est classée vulnérable dans la liste rouge régionale.

Suite à la demande de confirmation de détermination de photos de **Cordulégastré bidenté**, Nicolas s'est rendu chez un particulier de Beynat (19) où plusieurs individus de l'espèce précitée ont été vus. La zone d'occurrence régionale de l'espèce s'en trouve ainsi élargie. L'examen d'une photo a également permis de confirmer la présence d'Agrion de Mercure sur la propriété.

Les observations lors des sorties grand public ont été riches avec de très nombreuses exuvies de **Cordulie arctique** trouvées en juin à la Gane des Nouhards, commune de Saint-Martin-Château (23) et une exuvie de **Cordulie à corps fin** en juillet sur la Semme à Villefavard (87).

Les abords de l'étang de la Crouzille (Saint-Sylvestre, 87) sont décidément remarquables, et pas seulement pour leur radioactivité... avec la première observation sur le site d'**Agrion de Mercure** à l'amont et de **Cordulie à tâches jaunes** (7 mâles) à l'aval.

Le 3 juillet, la visite d'une lande humide à bruyère à quatre angles de la commune de Clergoux (19) a permis l'observation d'un mâle et d'une femelle (ponte) de **Cordulie arctique**. Cette espèce, caractéristique des milieux tourbeux était encore inconnue de ce secteur pourtant bien pourvu en habitats de ce type.

C'est lors d'une visite de terrain sur la tourbière de la Ferrière (Davignac, 19), le 28 mai 2008, qu'a été découverte une population de *Leucorrhinia dubia*. La prospection de différentes gouilles issues des travaux de restauration menés en 1999 et 2000 a permis de dénombrier : 8 exuvies, 4 émergences, 2 individus morts à l'émergence, 2 immatures et 1 mâle adulte volant. Les gouilles accueillant la Leucorrhine douteuse sont en cours de végétalisation et sont relativement profondes, environ 1 mètre. L'eau libre représente au moins 50% de la surface totale du trou d'eau. Cette espèce mériterait d'être recherchée sur la zone centrale du Parc Naturel Régional de Millevaches en Limousin.

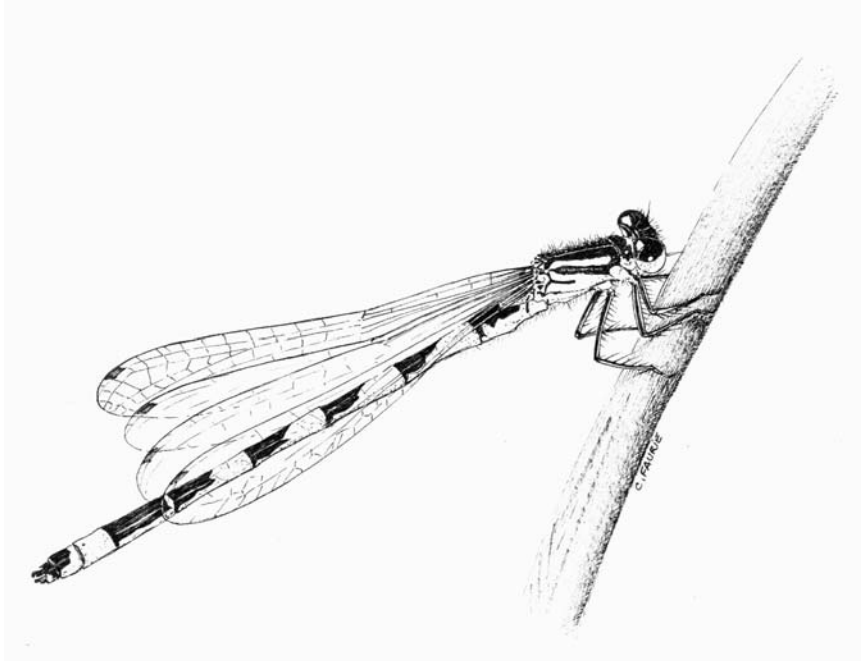
**N'hésitez pas à nous transmettre vos observations de l'année passée !!!!!**

## LES PROJETS DE LA SAISON A VENIR

2009 sera une année bien remplie en études :

- Projet **Agrion de Mercure autour du Lac de Vassivière**. L'objectif de cette étude est d'améliorer la connaissance de la répartition et de l'écologie de l'Agrion de Mercure, espèce de l'annexe 2 de la Directive Habitats, sur 4 communes creusoises et 2 haut-viennoises. Les résultats de l'étude seront utilisés par le CREN

Limousin (commanditaire) pour argumenter la proposition d'un nouveau périmètre du site Natura 2000 « Landes et zones humides autour du Lac de Vassivière ». Afin de mener à bien ce travail, la SLO vient de recruter Samuël Antigny pour son stage de première année de Master « Milieux aquatiques » à l'Université de Tours. Samuël pourra tester sur un nouveau territoire le protocole élaboré par Lucie Blondel en 2008 dans le cadre de l'étude sur le PNR Périgord-Limousin. Cette étude sera l'occasion d'améliorer l'ensemble des connaissances odonatologiques du secteur.



Agrion de Mercure (Dessin : C. Faurie)

- Etude pour le CREN sur les **landes humides du PNR Périgord-Limousin** : débutée en 2008, il reste une journée de prospection à effectuer sur les landes des Tuileries (Saint-Bazile, 87) et les landes des 3 Cerisiers (Marval et La Chapelle Montbrandeix, 87), en début de saison.

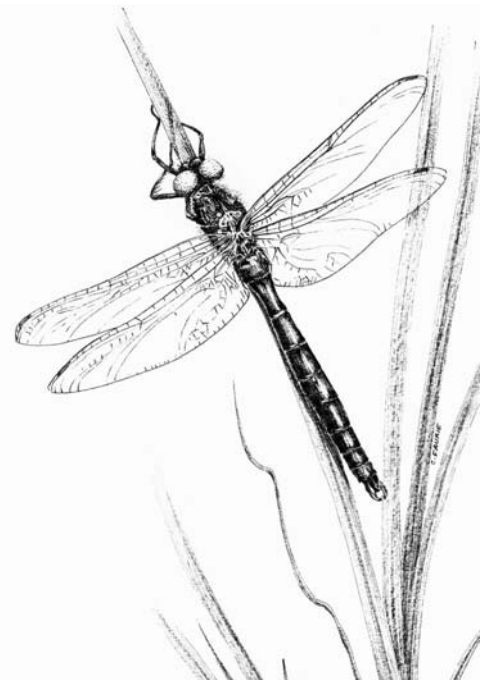
- Recherche d'**O. curtisii** sur le site **Natura 2000 de la vallée de la Grande Creuse** (commande DIREN) : il reste trois journées à faire.

- Etude sur les **zones tourbeuses de la « ferme de Lachaux »** (Gentioux, 23) : une journée de terrain doit être réalisée.

Et en plus, nous envisageons :

- la **réactualisation de la Liste Rouge** grâce aux cartes de répartition nationales aujourd'hui disponibles.

- des publications dans les revues **Martinia** et **EPOPS**.



Cordulie arctique (dessin : C. Faurie)



---

## **LES SORTIES 2009**

Le 4 juillet à Cromac avec le Syndicat d'Initiatives du canton de Magnac-Laval (l'heure et le lieu de rendez-vous seront indiqués sur le site internet de la SLO).

Le 13 juin à 14h à la digue de l'étang de Landes (Lussat, 23) dans le cadre des sorties organisées par le Conseil Général de la Creuse.

**D'AUTRES SORTIES SERONT PROGRAMMEES :  
PENSEZ A CONSULTER NOTRE SITE INTERNET**

---

## **VOUS AVEZ BESOIN D'UN OUVRAGE SUR LES LIBELLULES ?**

Nous avons en stock de nombreux ouvrages sur les odonates et notamment :

- le nouveau Guide de libellules de France et d'Europe de DIJKSTRA K.-D.B. chez Delachaux et Niestlé (37€)
- Les Libellules de France, Belgique et Luxembourg de GRAND D. et BOUDOT J.P. chez Parthénope Collection (43 €)
- l'Atlas illustré des Libellules de la région Rhône-Alpes de DELIRY C. (coordinateur) chez Parthénope Collection (35 €)

**Pour vous les procurer, contacter la SLO par mél ou directement Erwan au 05 55 79 31 09.**

---

## **ELECTION DU BUREAU**

Suite au conseil d'administration du 20 mars dernier, la composition du bureau est la suivante :

Président : Erwan Hennequin  
Trésorière : Sophie Marnier  
Secrétaire : Nicolas Lolive  
Vice-Président : Guillaume Doucet

---

**Société Limousine d'Odonatologie**  
Maison de la Nature - 11, rue Jauvion  
87 000 LIMOGES – [assoslo@wanadoo.fr](mailto:assoslo@wanadoo.fr) - <http://assoslo.free.fr/>

